



# EVENTS MEETINGS FEIERN

**LAURICH HOF**  
DAS WOHNTE SICH |



WILLKOMMEN IN MEINER BUDE.  
HIER ZIEHT NIEMAND 'NE SCHNUTE!  
WIR TREFFEN UNS ZUM LACHEN  
BEI GROSSARTIGEN SACHEN!  
JETZT KOMMT UND SCHWEBET EIN  
IN LILLIS WUNDERHEIM,  
AU JA!!

Lilli Stein  
Expertin für Alles

## INHALT

Laurichhof	4
Kulinarik	6
Veranstaltungsarten	8
Feiern   Events	10
Meetings   Tagung	12
Hochzeit	14
Mediaproduktion	18
Unsere Räume	20
Grüner Salon   36 Sitzplätze	22
Stuckstube   38 Sitzplätze	24
Gartenterrasse   80 Sitzplätze	26
Dachterrasse   80 Sitzplätze	28
Suite Marrakesch   30 Sitzplätze	30
Tiefgarage   80 Sitzplätze	32
Umgebung	34
Notizen	36
Häufige Fragen   Kontakt	38



Gault & Millau



## DAS GIBT'S

- Preisgekröntes Hotel mit Showroom-Konzept für Interior-Ausstattung
- 27 individuelle, durchgängig mit Designer-Möbeln ausgestattete Suiten von 35 m<sup>2</sup> bis 100 m<sup>2</sup>
- Traumhafte Lage am Elbufer zwischen Dresden und dem Nationalpark Sächsische Schweiz
- Restaurant mit gehobener, regionaler Küche
- Verschiedene In- und Outdoor-Veranstaltungsbereiche
- Privat nutzbarer Wellnessbereich mit Sauna
- Tiefgarage mit 23 Stellplätzen sowie E-Ladestationen

QR-Code scannen und einen 360°-Rundgang durch den Laurichhof erleben.



[www.laurichhof.de/360/rundgang](http://www.laurichhof.de/360/rundgang)

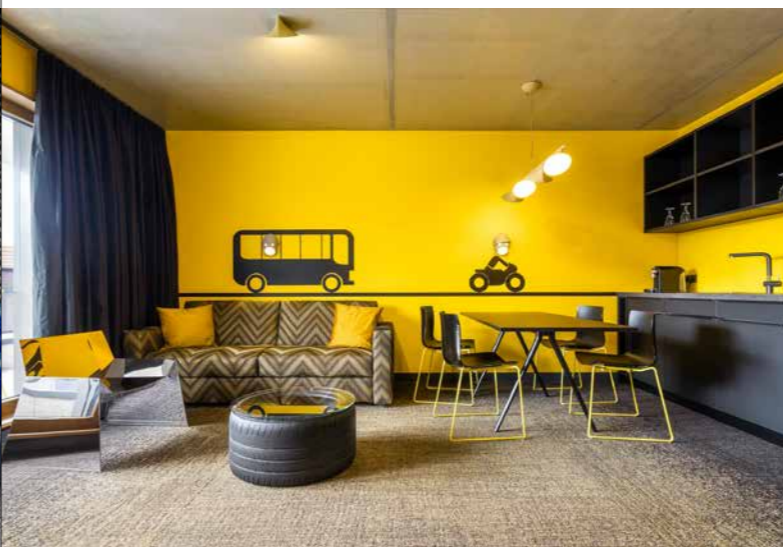


## LAURICHHOF

Preisgekrönt, unverpönt und weltweit einzigartig: Das Designhotel Laurichhof ist ein schillernder Juwel am Lauf der Elbe. Perfekt gelegen zwischen der Kulturmetropole Dresden und dem atemberaubenden Elbsandsteingebirge der Sächsischen Schweiz werden hier die kühnsten Fantasien zur wundersamen Wirklichkeit.

Der poppige Dreiseithof ist von der Fliese bis zum Kronleuchter mit Designermöbelstücken ausgestattet, die während des Aufenthaltes probegewohnt und gekauft werden können. In 27 individuell gestalteten Suiten werden fantastische Geschichten erzählt, die mitreißen und begeistern.

Mit ungeahnten Möglichkeiten – für alle Anlässe, die auf ewig unvergessen bleiben sollen. Darauf kannst Du Dich verlassen.





## KULINARIK

Guter Geschmack ist eine Lebensart – dieser Philosophie geben wir uns im Designhotel Laurichhof mit allen Sinnen hin! Besonders, wenn es um kulinarische Hochgenüsse geht. Unser hoteleigenes Restaurant Lazy Laurich ist eine inspirierende Genusschmiede, in der ausgetüftelte Menüs und feine, regionale Köstlichkeiten in einen raffinierten Rahmen gepackt werden.



Die Palette aus saisonalen Spezialitäten, galant vereint mit exotischen Nuancen, wird von exzellent aufeinander abgestimmten Getränkebegleitungen untermalt. Serviert von einem Team, das Liebesswürdigkeit und Professionalität im Herzen trägt. Präsentiert in einer Kulisse, die den Blick über den durchdesignten Tellerrand mit Aussichten belohnt, die die Geschmacksknospen vor Freude Mango tanzen lassen!



## VERANSTALTUNGEN

Ganzheitlichkeit ist ein Ansatz, der sich durch unser gesamtes Konzept zieht – so führen wir Euch am liebsten durch all unsere Gegebenheiten und Eure Möglichkeiten. Mit einer Broschüre, in der wir unsere grenzenlosen Variationen ganz einfach präsentieren.

Egal, was Ihr Kleines oder Großes im Kopf habt: Wir sind Feuer und Flamme, Euch bei der Umsetzung tatkräftig zu unterstützen! Mit langjähriger, planerischer Erfahrung unserer Hotel- und Restaurantleiterinnen konstruieren, dekorieren und betreuen wir Euch auf höchstem Niveau. Und bis zum Grand Finale! So geht die unvergesslichste, schönste und bedeutendste Fete des Jahres auch sicher auf Eure Kappe. Das haben wir doch gut verzapft!

KEHRT IHR HIER  
BEI LAURICHS EIN,  
WIRD DIE FETE  
RICHTIG FEIN!



## FEIERN | EVENTS

Eine wilde Schaumparty, die offene Theaterbühne oder der Relaunch Deiner neusten Schmuck- und Modekollektion. Der rührende erste Schritt in die Erwachsenenwelt auf der Jugendweihe von Hanni und Nanni. Ein Catwalk durch Sichtbeton, üppige Blumen oder die faszinierenden Traumwelten unserer Designer-Suiten. Ein festlicher Firmenempfang oder wunderbare Geburtstags- und Familienfeten. Und auch für Trauerfeiern bieten wir einen ehrenden, achtsamen und umsichtigen Rahmen im Herzen unserer hochwertigen Gesellschaftsräume.

Neben den stylischsten Restauranträumen Sachsens haben wir einen traumhaften, blumig-duftenden Innenhof, die sonnengeküsste Dachterrasse mit Panoramablick über die Dächer der Stadt oder eine poppige Tiefgarage, die im Handumdrehen in die außergewöhnlichste Party-Location des sächsischen Umlandes verwandelt wird. Sagt uns den Anlass und tretet ein, wir machen's Euch mal richtig fein!

### BEISPIEL GEBURTSTAGSFEIER | 17:00 – 22:00 UHR

Stuckstube mit einer Tafel für 15 Personen

Empfang mit einem hausgemachten Aperitif

Abendessen als 2-Gang-Menü

Vorspeise

- **Geflämmt gebeizter Lachs**  
Fenchelsalat | Pflaume | Orange | Dill

Hauptspeise

- **Gebratene Maishähnchenbrust Suprême**  
Kartoffel-Kürbissstampf | geschmorter Paprika | Feigensenf

oder

- **Hausgemachte Gnocchi**

Gratinierter Ziegenkäse | marinierte Kirschtomaten | Salbei

Getränke à la carte

Tischwäsche und Dekoration

### BEISPIEL FIRMENEVENT | TAG 1 | 12:00 – 24:00 UHR

Begrüßung mit einem hausgemachten  
Aperitif im Innenhof

Mittagessen als 3-Gang-Menü

Vorspeise

- **Kalte Rote-Linsen-Suppe**  
Ras el-Hanout | gebackene Couscous-Praline | Lauch

Hauptspeise

- **Gefüllte Aubergine**  
Tofu-Kartoffelcreme | Guacamole | gegrillte Ananas | Süßkartoffelpüree

oder

- **Saltimbocca alla romana**

Roher Schinken | Salbei | Weißwein-Risotto | Spinat

Nachspeise

- **Geeiste Biskuitrolle**  
Schokoladenmousse | marinierte Erdbeeren

Check-in und Bezug der Suiten

Team-Meeting mit Vorträgen im Grünen  
Salon an einer U-Tafel

Exklusives Live-Cooking auf der Dachterrasse

- Grillstation und Fingerfood-Buffer
- Mobile Bar
- Lockere Möblierung mit Stehtischen sowie Loungemöbeln im Außenbereich
- Atmosphärische Beleuchtung
- Musikanlage

Tiefgaragenparty

- Clubfeeling mit Effektbeleuchtung
- Bühne mit Live-Musik
- Gemütliche Sitzecken
- Candy-Bar
- Cocktail-Bar

Frühstück und Check-out | Tag 2



# MEETINGS | TAGUNG

Professionell können wir! Besonders dann, wenn das Business-Event überzeugen, inspirieren und zur Findung neuer, innovativer Ideen beitragen soll.

Mit der perfekten Variation an Locations haben wir von der taktvollen Tagung über mannigfaltige Meetings bis zur festlichen Firmenfeier den rundum passenden Rahmen für alle Anlässe. Begleitet von modernster Technikausstattung und gemütschellenden Häppchen und Drinks oder kompletten, maßgeschneiderten Menüs. Serviert mit saftigen Sinneseindrücken, die die Synapsen lodern lassen.

## BEISPIEL KLEINE TAGUNG | 9:00 – 16:00 UHR

### Tagung im Grünen Salon

- Tafeln für 15 Personen
- Individuelles Getränkebuffet
- Tagungsausstattung

### Mittagessen als 2-Gang-Menü in der Stuckstube

#### Vorspeise

##### • Bulgur-Nuss-Salat

Getrocknete Aprikosen | Minzjoghurt |  
karamellierte Nüsse

#### Hauptspeise

##### • Gebackenes Welsfilet im Maisteig

Pastinakenstampf | Kräuterschaum |  
Rahmwirsing

oder

##### • Roulade von der Hähnchenkeule

Gefüllte Schmandkartoffel | Krautsalat | Jus

### Kaffeepause mit hausgemachtem Gebäck und Obst

## BEISPIEL GROSSE TAGUNG | 3 TAGE

### Check-in und Bezug der Suiten | Tag 1

### Abendessen als Fingerfood-Buffer im Grünen Salon

- Räucherlachstatar
- Frischkäsepralinen
- Hausgebackener Zwiebelkuchen
- Falafel mit Minzjoghurt
- Gemischte Blatt- und Gemüsesalate
- Currywurst á la Laurich
- Gefüllte Pide
- Limetten-Panna-Cotta
- Crème brûlée mit Himbeerinfusion

### Frühstück in der Stuckstube | Tag 2

### Tagung im Grünen Salon

- U-Tafel für 15 Personen
- Individuelles Getränkebuffet
- Tagungsausstattung

### Mittagessen als 3-Gang-Menü in der Stuckstube

#### Kaffeepause in der Stuckstube

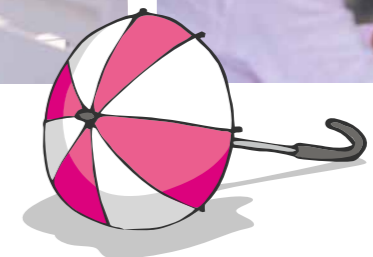
- Blätterteigschnecken
- Hähnchenspieße
- Herzhaft gefüllte Wraps
- Mini-Cupcakes
- Beeren-Windbeutel
- Gemischte Obstspieße

#### Abendessen à la carte

### Kulturelles Abendprogramm im Tom-Pauls- Theater Pirna

### Gemütlicher Tagesausklang mit Getränke- service vor dem Kamin in der Stuckstube

### Frühstück und Check-out | Tag 3



# HOCHZEIT

Da Liebe die Hauptzutat unserer Philosophie ist, liegt es in der Natur der Dinge, dass wir in unseren glücksbeseelten Designerräumen Schmetterlingsgefühle in Lebensfreude verwandeln, die für immer bleibt! Unsere Spezialitäten sind vielfältig gestaltbar, vom terrassierten Innenhof bis in die karierte Tiefgarage, mit durchgängig bestem Geschmack und genussreichen Glamourstunden. Denn reizende Ausblicke sagen mehr als tausend Worte. Ihr braucht nur noch Ja zu sagen!



## MÖGLICHKEITEN

Freie Trauung auf der Gartenterrasse

Individuelles Menü oder Buffet

Tanzfläche im Innenhof

Traditionelles Baumstammsägen

Fackeln, Feuerschalen und Grillbereich

Erstellen von Einladungen und Tischkarten

Tischwäsche und Dekoration

## BEISPIEL

KLEINE HOCHZEITSFEIER | 14:00 - 22:00 UHR

Begrüßung mit einem hausgemachten

Aperitif auf unserer Sonnenterrasse

Fingerfood als Kaffeetrinken

- Hausgemachte Cake-Pops
- Apfelstrudelbonbons
- Beeren-Tiramisu
- Erdbeerspieße mit Schokolade
- Hausgemachte Falafel
- Mini-Frikadellen
- Sandwiches

Festliches Dinner als 4-Gang-Menü

Vorspeise

• Panzanella

- Brot | Marinierter Fetakäse | Oliven | Tomate | Gurke | Staudensellerie

Suppe

• Blumenkohlsüppchen

- Geröstete Kürbiskerne | Kräutercroûtons | Karottenschaum

Hauptspeise

• Zweierlei vom Rind

- Gebratenes Roastbeef | Pulled Beef | Kartoffel-Käse-Quiche | getrüffelter Rahmwirsing

oder

• Gebratenes Saiblingsfilet

- Rote-Bete-Risotto | Honigmöhren | Safransauce

oder

• Hausgemachte Kräuterknödel

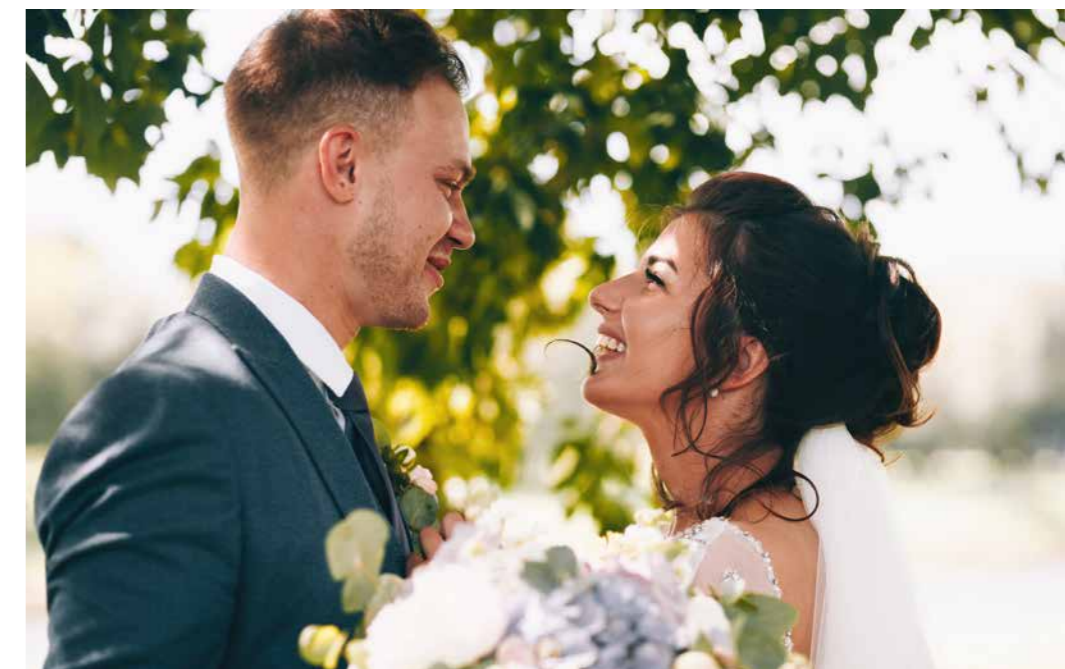
- Waldpilzrahm | frittierte Zwiebeln | Blattspinat

Nachspeise

• Waldbeeren-Gestapel

- Waldbeerenragout | Joghurtcreme | Baiser | Schoko-Biskuit

Tanzfläche mit DJ in der Stuckstube





**BEISPIEL**  
**GROSSES HOCHZEITSFEST** | 11:00 – 24:00 UHR

**Empfang mit Begrüßungsaperitif im Innenhof**

**• Chefs Liebling**

Mancino Vermouth | Spicy Ginger

**Fingerfood-Buffer**

- Frisches Obst
- Bruschetta Caprese
- Belegte Pita-Brötchen
- Milchreis | Kirschen
- Herzhaft gefüllte Plinsen
- Candy-Bar
- Salty-Bar

**Kaffeetrinken**

- Tee | Kaffee | Kakao
- Hochzeitstorte
- Variation belegter Brötchen
- Variation von hausgebackenem Kuchen

**Dinner als Buffet**

**Vorspeisen**

- Kalte Gurkensuppe | Dill
- Tomate-Mozzarella | Pesto
- Kleiner Reibekuchen | Räucherforellentatar
- Carpaccio vom Rind | Grana Padano | Kapern | Zitrone
- Drillingskartoffelsalat | Zwiebeln
- Feldsalat | knuspriger Landschinken | Wachteleier
- Tatar vom Rind | Knoblauchmayonnaise | geröstetes Ciabatta
- Bunte Brotauswahl | Buttervariation

**Hauptspeisen**

- Geschmorte Ochsenbacken
- Schweinefilet-Schnitzel | Vollkorn-Kräuter-Käsemantel
- Gebratenes Neustädter Saiblingsfilet
- Gebratene Lammhüfte
- Frische Pasta | Kirschtomaten | Rahmsauce
- Kartoffel-Sellerie-Püree
- Buntes Gemüse
- Bohnengemüse
- Rahmkartoffeln
- Pilzgnocchi
- Rosmarinkartoffeln

**Kinderbuffet**

- Quarkkeulchen | Apfelmus
- Hausgemachte Plinsen
- Nudeln | Tomatensauce
- Jägerschnitzel

**Nachspeisen**

- Frisches Obst
- Hausgebackener Schokoladenkuchen
- Chia-Pudding | Kokos
- Limetten-Panna-cotta
- Mango-Mascarpone
- Beeren-Frischkäse-Rolle

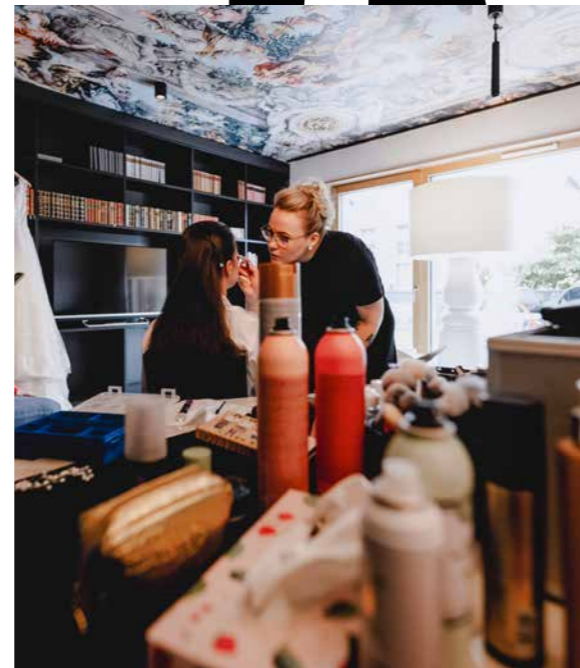
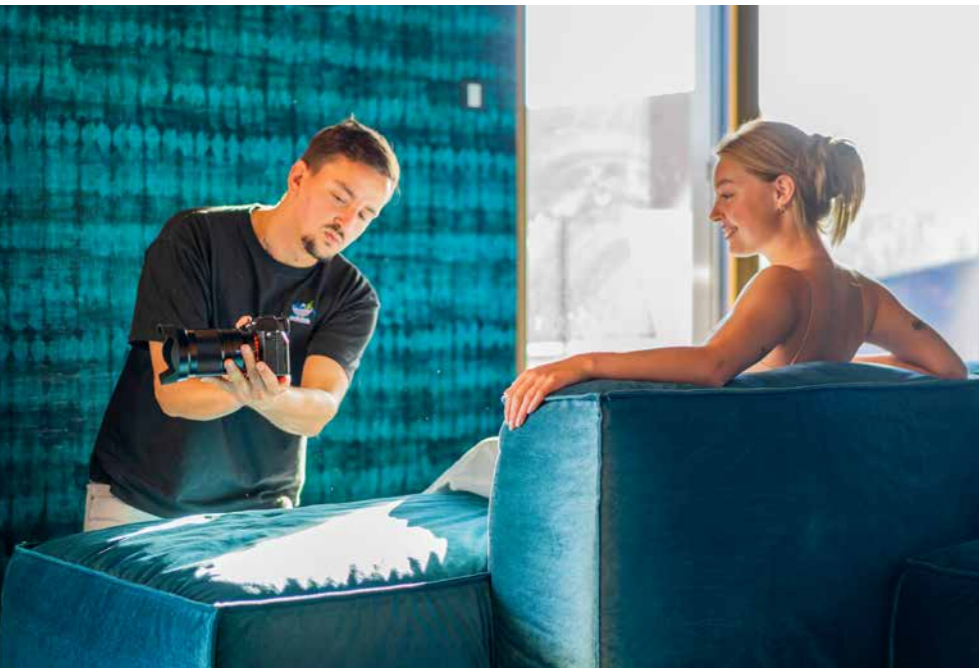
**Abendprogramm in der Tiefgarage**

- Clubfeeling mit Effektbeleuchtung
- Tanzfläche
- Gemütliche Sitzecken
- Snack-Bar
- Cocktail-Bar



# MEDIAPRODUKTION

Wir sind offen für filmreife Szenen: Mit cinematicen Rollen und Räumlichkeiten, die im Scheinwerferlicht der Kameras märchenhaft aufpoppen und majestätisch glänzen. Von der farb-, textur- und musteruntermalten Produktpräsentation über Influencer:innen-Shootingpoints bis hin zu knalligen Werbe- und kinoreifen Filmstreifen-Locations ist jeder POV ein Highlight, das Herzen magisch anzieht! Auf Social Media oder/und im Reallife. In jedem Fall jedoch bei uns – denn wir haben für jede Story das passende Setting parat.



## MÖGLICHKEITEN

Social Media Content

Werbe- und Spielfilme

Interviews und Reportagen

Image- und Produktfilme

Musikvideoproduktion

Hochzeits- und Eventfotografie

Portrait- und Fashionfotografie

Kunstfotografie

Reise- und Architekturfotografie

## BEISPIEL FOTOSHOOTING | 10:00 – 18:00 UHR

Ankunft Tiefgarage für einfaches Be- und Entladen

Bereich für Make-up und Garderobe mit Getränken

- Hausgemachte Limonaden
- Kaffee
- Grander-Wasser

Fotoshooting in ausgewählten Suiten

Mittagspause mit Fingerfood-Buffer

- Sommerrollen | Koriander | Erdnussdip
- Hummus von weißen Bohnen | Pfannenbrot
- Kaltes Karottensüppchen | Sojajoghurt
- Gebackene Quinoapraline | Apfeldip
- Gefüllte Burritos | Bohnen-Chili | Cashew-Schmand
- Ingwer-Knoblauch-Rind | Hefebrötchen | Salsa verde

Fortsetzung Fotoshooting im Innenhof

## UNSERE RÄUME

Wir lieben die Abwechslung – deswegen haben wir für alle Feiern und Festlichkeiten die komplette Vielfalt an Veranstaltungsllocations im Laurichhof miteinander vereint. Alle äußerst außergewöhnlich. Alle kunstvoll kombinierbar. Von den poppig-edlen Restauranträumen über die sonnenverwöhnte Gartenterrasse bis in die klangverstärkende Tiefgarage. Oder eine Auswahl der herrlichsten Suiten mit der Panoramablick-Dachterrasse über den Dächern der Stadt. Ihr könnt natürlich auch das gesamte Hotel buchen – wir machen Euch gern den Hof!

- 1 GRÜNER SALON
- 2 STUCKSTUBE
- 3 GARTENTERRASSE
- 4 DACHTERRASSE
- 5 SUITE MARRAKESCH
- 6 TIEFGARAGE





## GRÜNER SALON

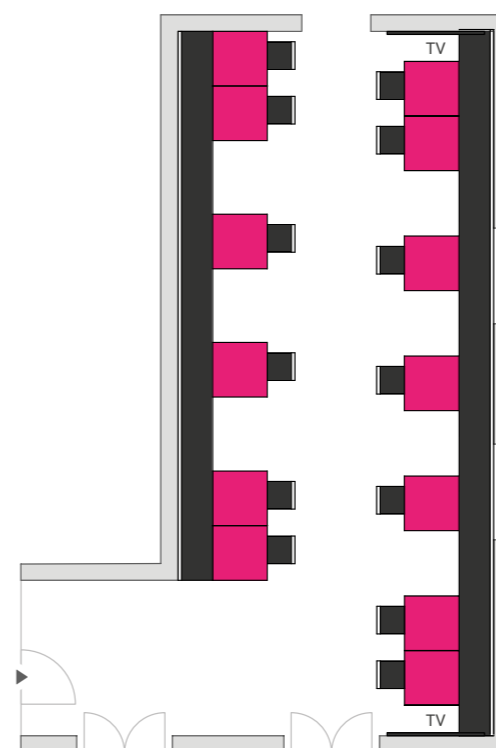
Da, wo sich Schwarz-Weiß-Kontraste als weiter Blumenflor und breiter Streifenüberzug zusammenschließen und dabei die Perspektiven verschieben. Da, wo glanzvolles, frisches Grün den Salon neugierig bezirzt. Da, wo schwarze Kronleuchter mit Stil und Klasse die Kontraste beruhigen und alles einem verwunschenen und verträumt-symbiotischen Konzept folgt: Da findet bei uns das Edle statt. Repräsentativ, gemütlich, hochwertig. Geburtstagsartig, businesslike oder hergerichtet zum kostbaren Candle-Light-Dinner wie aus dem schönsten Liebesfilm. Reif ist der Grüne Salon für alles. Und wir sind dafür bereit. Du brauchst uns nur noch in Deine Pläne einzuweihen. Für eine unvergessliche Zeit sorgen selbstverständlich wir.

### INFORMATIONEN

Fläche:	47 m <sup>2</sup>
Raummaße:	4,6 m x 10,2 m x 3,2 m
Sitzplätze:	max. 36 Personen
Stockwerk:	Erdgeschoss
Bodenbelag:	Fliese

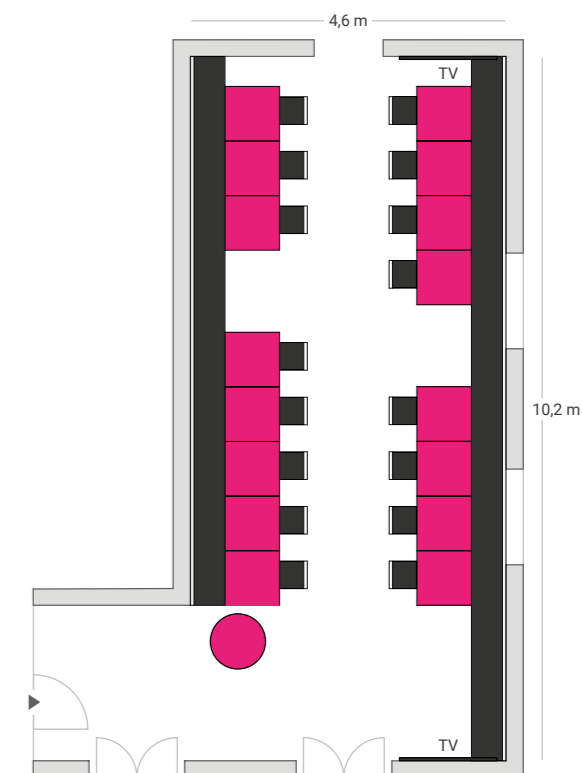
### AUSSTATTUNG

- Klimatisierung
- Verschattung
- W-Lan
- Soundanlage
- 2x TV | 75 Zoll
- Technikanschlüsse
- Barrierefrei



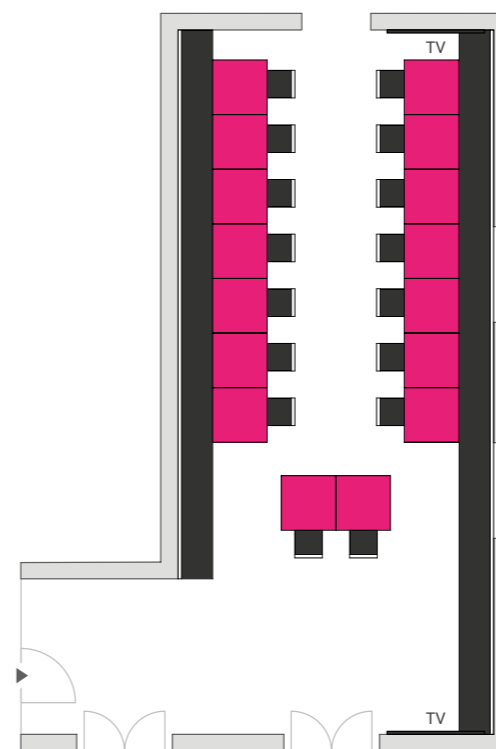
Standard

max. 26 Personen



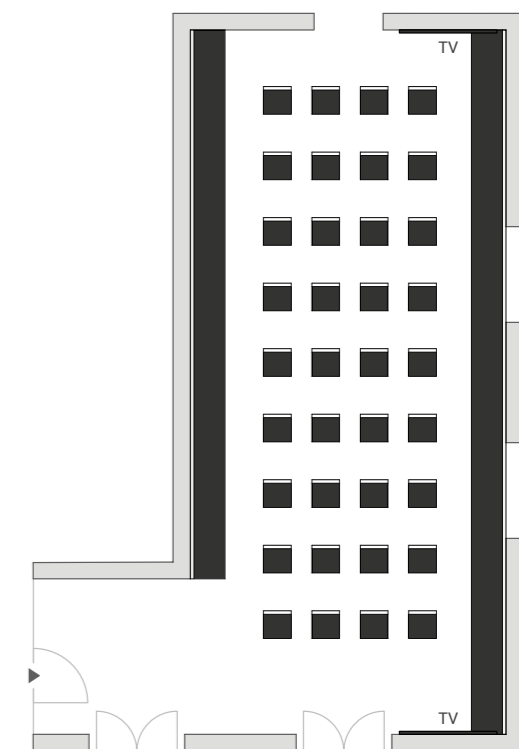
Tafeln

max. 32 Personen



U-Form

max. 32 Personen



Reihe | Präsentation

max. 36 Personen



## STUCKSTUBE

Ein leise knisternder Echtholzkaamin, ein kompletter Wandschrank gefüllt mit den betörendsten Köstlichkeiten, von Stuck behangen und von Lilien durchströmt: Die in kraftvolles Pink getauchte Designlocation ist ein beglückender Blickfang für sich.

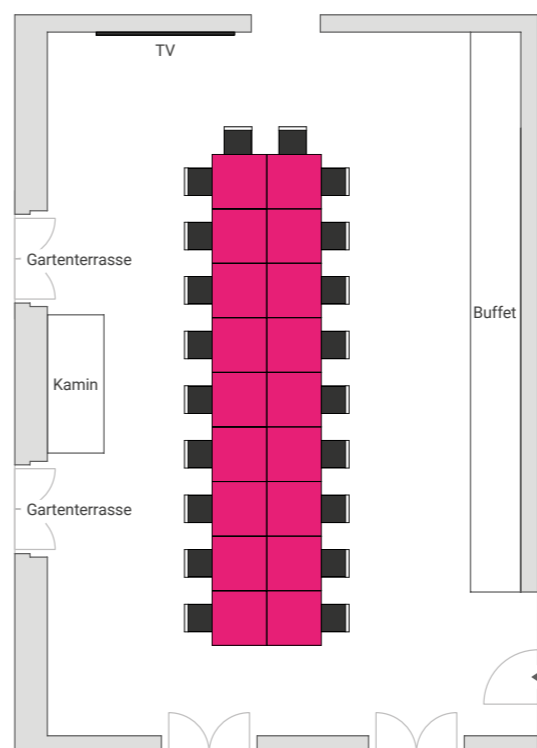
Mit direktem Zugang zur Gartenterrasse können hier Veranstaltungen abgehalten werden, die Platz für begeisternden Austausch und vergnügliche Zusammenkünfte bereithalten. Sowohl bei Sonnenschein oder unter dem sternübersäten Nachthimmel als auch in den kreativen Wänden der gemütlichen Stuckstube. An einem Ort, der Dich sanft umschmeigt, während er Dich ganz und gar in sein pinkes Herzchen schließt.

### INFORMATIONEN

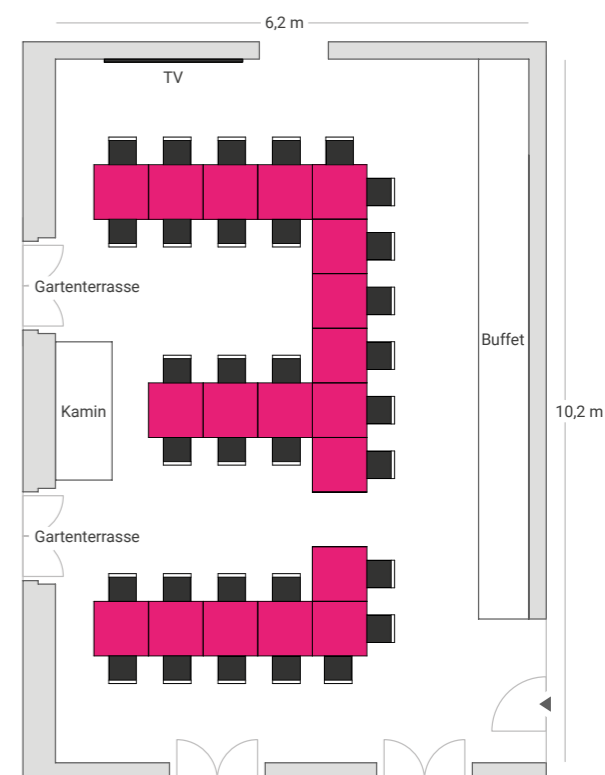
Fläche:	63 m <sup>2</sup>
Raummaße:	6,2 m x 10,2 m x 3,2 m
Sitzplätze:	max. 38 Personen
Stockwerk:	Erdgeschoss
Bodenbelag:	Fliese

### AUSSTATTUNG

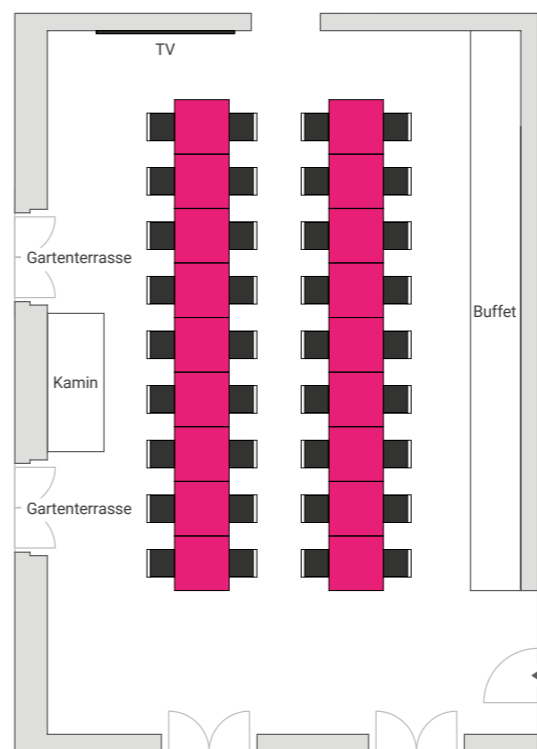
- Echtholzkaamin
- Klimatisierung
- Verschattung
- W-Lan
- Soundanlage
- TV | 85 Zoll
- Technikanschlüsse
- Barrierefrei
- Zugang zur Gartenterrasse



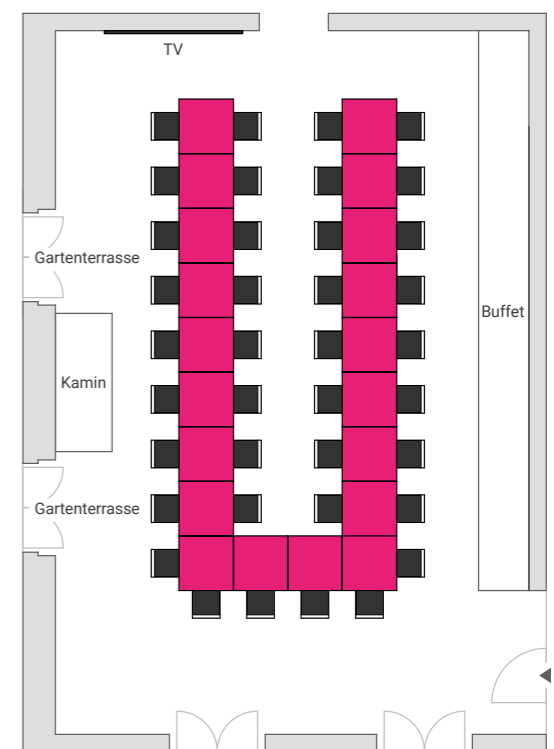
**Block** max. 20 Personen



**E-Form** max. 32 Personen



**Tafeln groß** max. 36 Personen



**U-Form** max. 38 Personen





# GARTENTERRASSE

Zwitschernde Vögel, strahlend blauer Himmel und der unverkennbare Duft von sonnenverwöhnten, farbprächtigen Blumen: Die Gartenterrasse hinter den geschwungenen Hopfporten heißt alle Genuss- und Naturliebende herzlich willkommen – auf den unterschiedlichsten Ebenen! Umrahmt vom satten Grün der Gräser und dem harmonischen Zirpen der Grillen ist der geschützte Innenhof eine weitläufige, gepflegte Außenanlage, die mit ausgebildeten Terrassierungen Anreize für verschiedene Bereiche bildet. Ob festliche Tafel, eine breite Tanzfläche, große Bühnen, Stehtische, Grillecken oder Lounge-Möbliering – und selbst die Feuerschalen im Winter, die für ein geselliges Miteinander unter dem freien Himmel sorgen: Wir machen's Euch ganz goldig-gemütlich.

## INFORMATIONEN

### Obere Terrasse

Fläche:	30,8 m <sup>2</sup>
Sitzplätze:	max. 16 Personen
Bodenbelag:	Kies

### Mittlere Terrasse

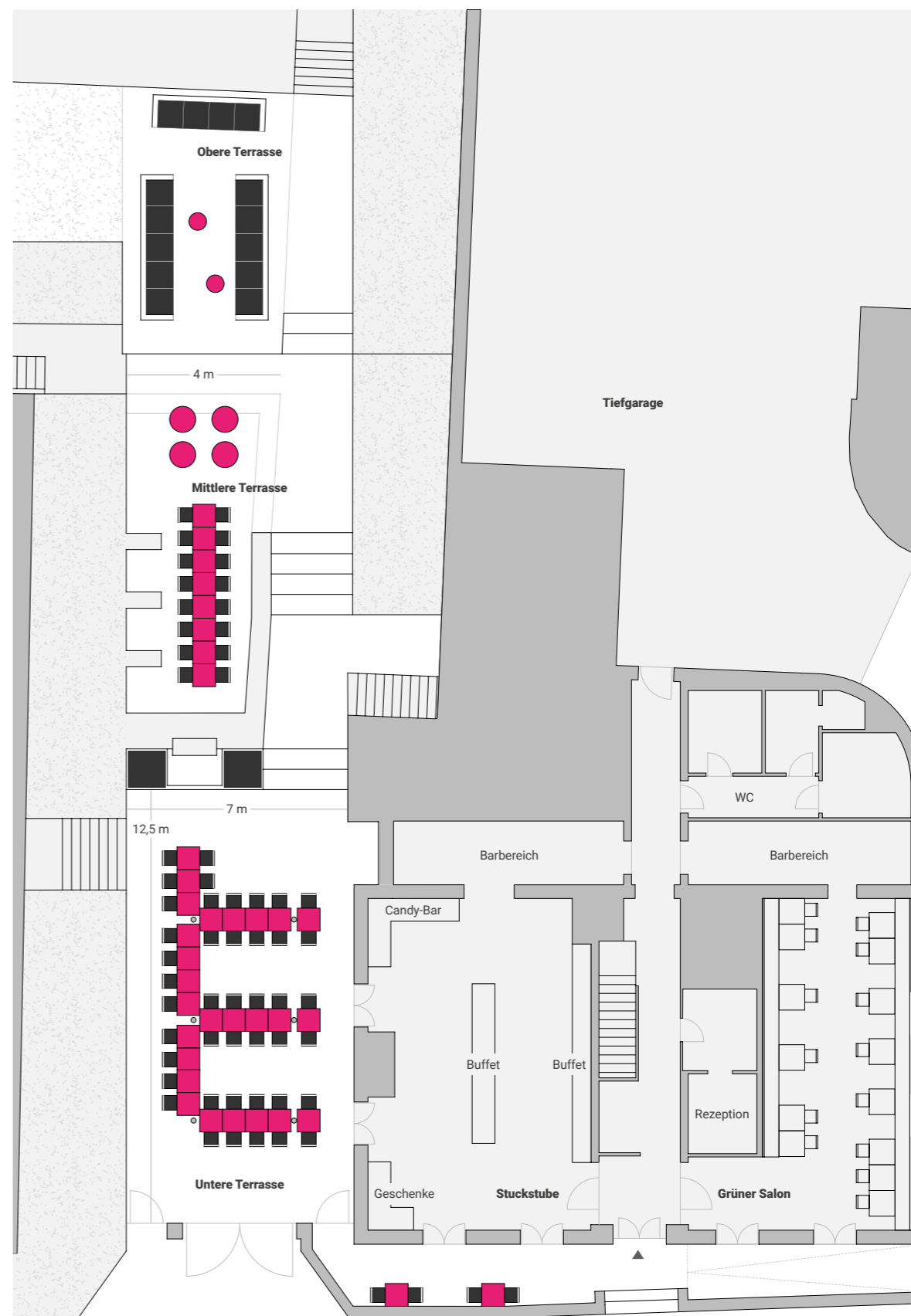
Fläche:	31,5 m <sup>2</sup>
Sitzplätze:	max. 20 Personen
Bodenbelag:	Kies

### Untere Terrasse

Fläche:	87,5 m <sup>2</sup>
Sitzplätze:	max. 44 Personen
Bodenbelag:	Pflaster

## AUSSTATTUNG

- Loungebereich
- Wasserspiel
- Schirme zur Verschattung
- W-Lan
- Technikanschlüsse
- Untere Terrasse barrierefrei



Beispiel-Bestuhlung | Tafeln groß



## DACHTERRASSE

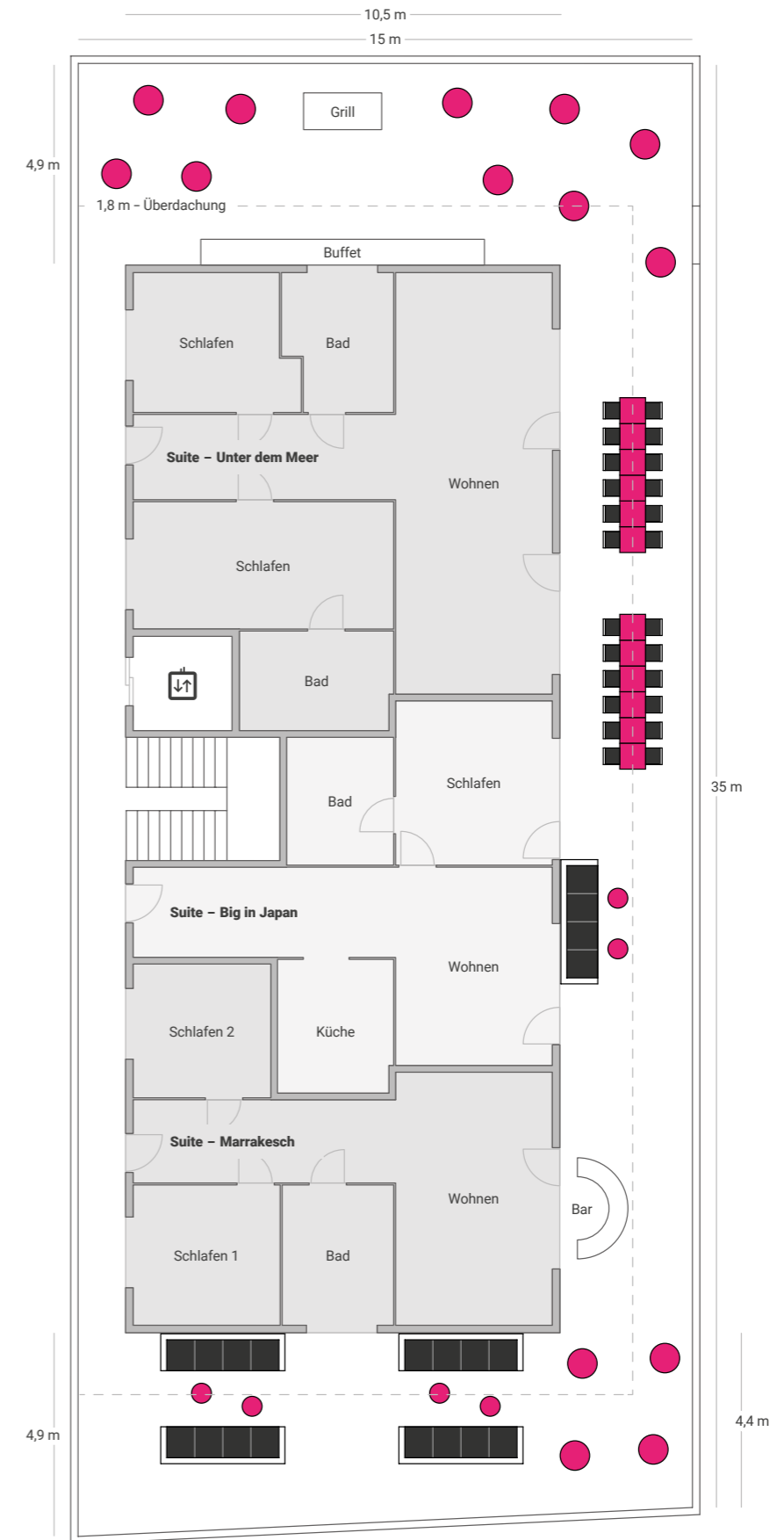
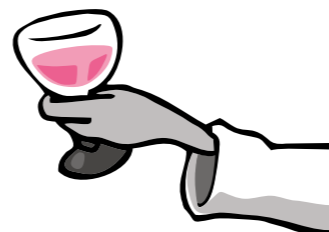
Weitschweifende Blicke über die historischen Altstadtächer, vom Grün der Umgebung umsäumt und dabei dem Himmel ganz nah: Wie auf Wolke 7 residiert die umlaufende Dachterrasse direkt an der Schönen Höhe auf Pirnas Südseite. Mit den drei Designer-Suiten Marrakesch, Big in Japan und Unter dem Meer, mit einer Gesamtfläche von 450 m<sup>2</sup>, sind den Möglichkeiten hier keine Grenzen gesetzt: Verschiedene Steh-, Sitz- und Liegebereiche, Buffets, Bars und Grillstationen machen das exklusive Zusammenspiel der Innen- und Außenbereiche zu einer Veranstaltung der Spitzenklasse. Mit großartigen Aussichten auf erinnerungswürdige Stunden in der außergewöhnlichsten Gesellschaft.

### INFORMATIONEN

Fläche Dachterrasse:	225 m <sup>2</sup>
Sitzplätze:	max. 80 Personen
Stockwerk:	Dachgeschoss
Bodenbelag:	Fliese

### AUSSTATTUNG

- Loungemöbel
- Outdoor-Bar
- Grillstation
- 3 Küchen und 4 Badezimmer
- W-Lan
- Technikanschlüsse
- Barrierefrei
- Mit Aufzug erreichbar



Beispiel-Bestuhlung | Firmenevent



## SUITE MARRAKESCH

Diskret, verlockend und genau richtig für geschlossene Veranstaltungen oder Meetings mit den schönsten und inspirierendsten Blickwinkeln! In der Suite Marrakesch führen handgemacht wirkende Mosaikfliesen einen verspiegelten Flur entlang und münden in einer einnehmenden Sitzbank im Wohn- und Essbereich. Die Sitzmöglichkeiten sind frei und locker für kreative Momente, am großen Küchentisch kann professionell referiert werden. Die zu einem Finger-Food- und Getränkebuffet umgebaute Wohnküche ist für erfrischende Energieschübe bestens geeignet, während auf der weitläufigen Dachterrasse mit weiteren Sitzgelegenheiten die pittoreske Sicht auf die hübsche Pirnaer Altstadt frei wird. Ob Geburtstagsfeier im Kreise der Engsten oder ein Meeting im kreativen Rahmen: Wir halten Euch immer die schönsten Möglichkeiten offen!

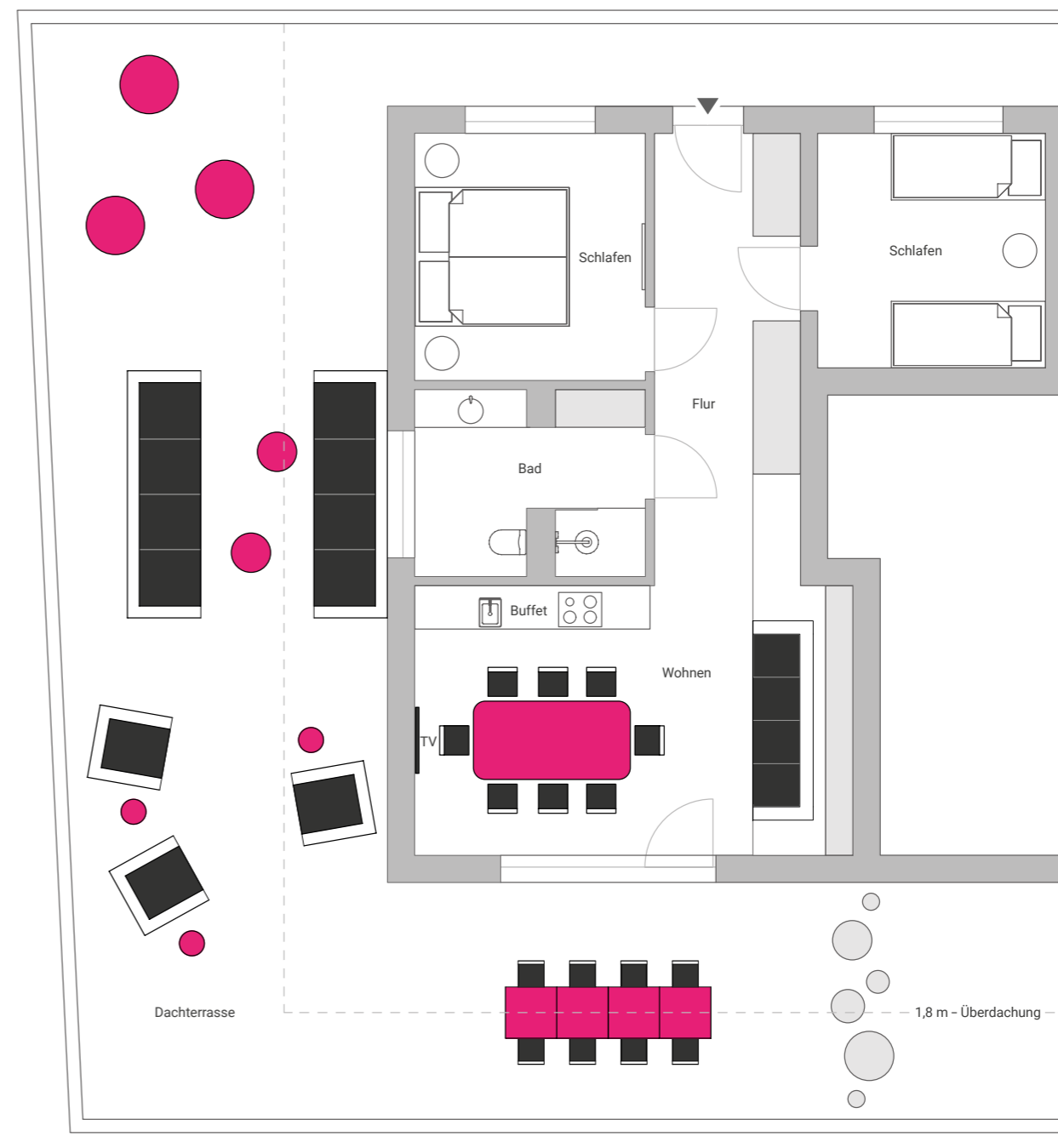
Exklusiv gebucht werden kann jede Suite, inklusive der rollstuhlgerechten Suite Golddrausch.

### INFORMATIONEN

Gesamtfläche:	113 m <sup>2</sup>
Raummaße Wohnen:	4,6 m x 3,6 m x 2,6 m
Sitzplätze:	max. 30 Personen
Stockwerk:	Dachgeschoss
Bodenbelag:	Fliese

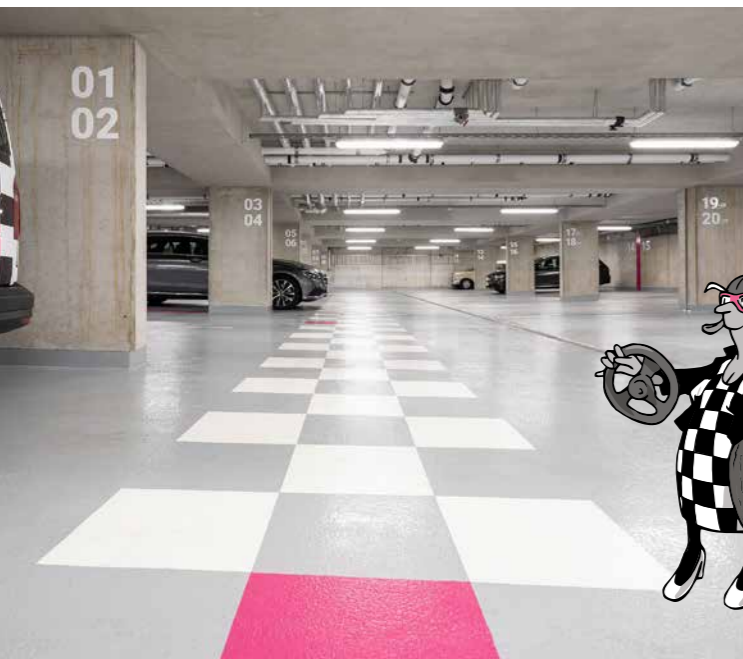
### AUSSTATTUNG

- Große Dachterrasse
- Outdoor-Küche
- Klimatisierung
- Verschattung
- W-Lan
- TV | 45 Zoll
- Technikanschlüsse
- Barrierefrei
- Mit Aufzug erreichbar



Beispiel-Bestuhlung | Meeting





## TIEFGARAGE

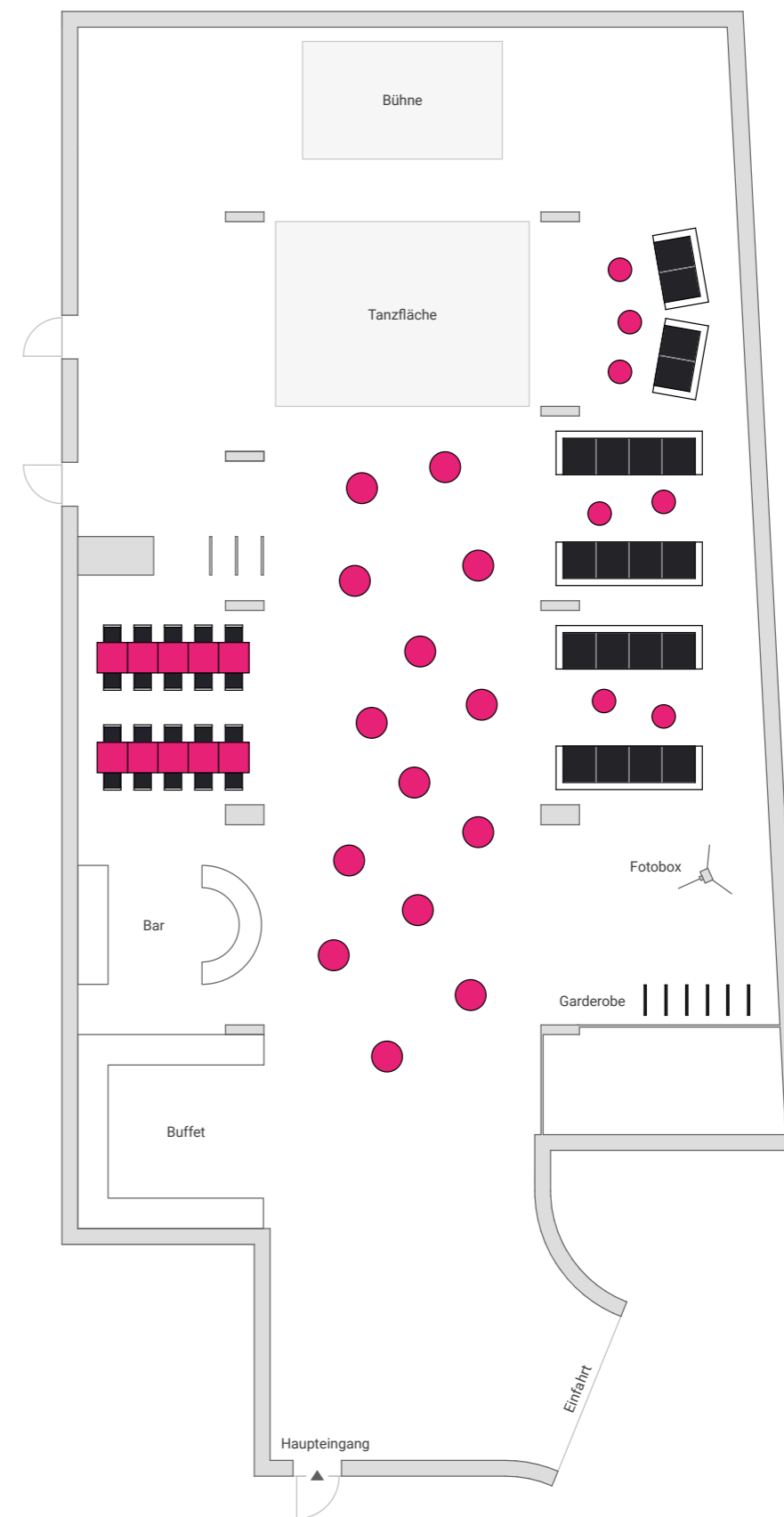
Klangvoll, schallgedämpft und wandelbar in jeder Form: Der schroffe Charakter des Sichtbetons ist die Basis für eine Eventlocation mit hipper Clubatmosphäre, wildromantischem Ambiente oder einer Afterwork-Party der Extraklasse. Buffets, Loungemöbel und Lichtinstallationen von Kerzen über Spotlights bis zu einer professionellen Bühnenbeleuchtung kreieren aus der gepflegten Tiefgarage feierliche Erlebnisse. Mit Teppichen, Vorhängen, Raumtrennern, Spiegeln oder anderen visuellen Highlights können verschiedene Bereiche geschaffen werden – frei nach Event, Ideen und der Kreativität, die in genau diesen Räumlichkeiten bis zum frühen Morgengrauen und dem Frische-Brötchen-Kauen gefeiert wird!

### INFORMATIONEN

Fläche:	442 m <sup>2</sup>
Raummaße:	26 m x 17 m x 2,1 m
Sitzplätze:	max. 80 Personen
Stockwerk:	Erdgeschoss
Bodenbelag:	Beton

### AUSSTATTUNG

- Mobile Bar
- Technikanschlüsse
- W-Lan
- Barrierefrei



Beispiel-Bestuhlung | Event



## UMGEBUNG

Mit der ruhig und majestätisch vorbeiziehenden Elbe, der Sächsischen Weinstraße und dem idyllischen Elberadweg vor den Laurichhof-Toren haben wir uns das allerschönste Fleckchen für wahre Genussmomente herausgesucht. Die historische Pirnaer Altstadt ist noch heute das Ebenbild der berühmten Stadtansicht aus den 1750er Jahren, die Canaletto einst auf Leinwand brachte – und lädt mit kleinen Läden, Cafés und hervorragenden Restaurants zum Genießen und Flanieren ein.



Elbaufwärts entfaltet sich mit den atemberaubenden Felsformationen des Elbsandsteingebirges eine ursprüngliche, von tiefgrünen Baumwipfeln, sandigen Pfaden und plätschernden Bächen durchzogene Naturlandschaft, die weltweit einzigartig ist.

Elbabwärts, mit Dampfer, Auto, Bahn oder dem Rad unterhalb der sächsischen Weinberge entlang, ist die Kulturhauptstadt Dresden nur wenige Kilometer entfernt – und wartet mit unzähligen Museen, Theatern, Ausstellungen und einer barocken Stadtarchitektur auf, die ihr einst den Spitznamen Elbflorenz einbrachte.



## WICHTIGE NOTIZEN

- WELCH' EVENT DARF ICH KREDENZEN, GIBT ES SCHON EIN PAAR TENDENZEN?
- SOMMER, FRÜHLING, HERBST UND WINTER - WELCHES DATUM STECKT DAHINTER?
- WIE VIEL LEUTCHEN SIND'S, IN ZAHLEN? SOLL ICH EINLADUNGEN MALEN?
- WIE VIEL WOLLEN ÜBERNACHTEN UND DIE SUITEN AUSKUNDSCHAFTEN?
- WIE IST DAS EVENT GEPLANT, WAS IST EUCH SO VORGESCHWANT?
- LIEBER DRAUSSEN ODER DRINNEN? WO SOLL'S ENDEN UND BEGINNEN?
- WELCHE BUNTEN RÄUMLICHKEITEN SOLL ICH FÜR EUCH VORBEREITEN?
- WOLLT IHR STEHEN, SITZEN, LIEGEN? WIE SOLL ICH DIE TISCHE BIEGEN?
- WAS DARF'S AN VERPFLEGUNG SEIN? BUFFET, KARTE, MENÜ, WEIN?
- BRAUCHT IHR SONST NOCH TECHNIK-SACHEN? TÜCHER FÜR DAS TRÄNEN-LACHEN?



## HÄUFIGE FRAGEN

### Technikausstattung

Vom Flipchart über Pinnwände bis zum Moderationskoffer haben wir alle Utensilien für ein gelungenes Meeting parat – portabel, handlich und vollständig.

### Parkmöglichkeiten

In der hauseigenen Tiefgarage gibt es Parkmöglichkeiten für 5 € pro Stellplatz/Nacht. Zudem befindet sich vor dem Haus ein öffentlicher Parkplatz.

### Barrierefreiheit

Über einen Fahrstuhl ist das gesamte Gebäude, inkl. des Innen- und unteren Außen-Restaurantbereichs, barrierefrei zugänglich. Die Suite Palazzo de Medici ist an die Anforderungen mobilitätseingeschränkter Personen angepasst, die Suite Goldrausch ist rollstuhlgerecht.

### Haustiere

Im gesamten Haus sind Hunde nur im Außen- bzw. im Restaurantbereich erlaubt. In den Suiten sind keine Tiere gestattet.

### Menükarten

Ob Hochzeit, Geburtstag oder Firmenevent – wir erstellen auf Nachfrage personalisierte Menükarten für jedes Event.

### Getränkepauschale

Gern stellen wir ein Angebot mit einer individuell vereinbarten Getränkepauschale für die bevorstehende Veranstaltung zusammen.

### Nachtzuschlag

Das Restaurant hat regulär bis 22:00 Uhr geöffnet. Nach Absprache ist es möglich, die Räume bis 02:00 Uhr des Folgetages zu mieten, wobei ab 01:30 Uhr Ausschankschluss ist. Ab 23:00 Uhr wird stündlich eine Servicepauschale berechnet.

### Stornierungsgebühren

Stornierungen sind bis 90 Tage vor Veranstaltungsbeginn kostenfrei. Danach staffeln sich die Stornierungsgebühren wie folgt: 89 bis 30 Tage vor Veranstaltungsbeginn berechnen wir 50 % des Gesamtpreises, ab 29 Tagen vor Veranstaltungsbeginn 80 % des Gesamtpreises.

### Zahlungsmodalitäten

Gültige Zahlungsmittel sind Bargeld in Euro bis zu einem Schwellwert von 5.000 €, Visa, Mastercard, American Express, EC-Karte und Sofortüberweisung.

Stand: Oktober 2023

## KONTAKT

### Designhotel Laurichhof

Hauptplatz 4  
01796 Pirna

03501 7709077  
info@laurichhof.de  
[www.laurichhof.de](http://www.laurichhof.de)

JETZT BUCHEN!



# FESTE FEIERN

[WWW.LAURICHHOF.DE](http://WWW.LAURICHHOF.DE)

Hauptplatz 4 | 01796 Pirna

03501 7709077 | [info@laurichhof.de](mailto:info@laurichhof.de)